



DomoHouse

Control de cámara ,sensores magnéticos de puerta y automatización de luces al alcance de la mano

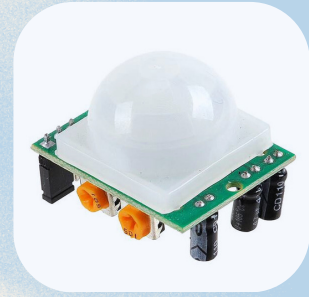
Introducción

El proyecto tiene como objetivo brindar seguridad y comodidad a las personas con movilidad reducida que se les dificulte encender las luces, revisar quien esta en la puerta principal y detectar cuando se encuentre abierta la puerta



Desarrollo

Para el desarrollo de este proyecto se tuvo el objetivo de diseñar una aplicación móvil de fácil acceso e interfaz que permita a la persona interactuar las funciones mencionadas utilizando la Raspberry Pi 4



Automatización y Control de luces

Una de la funcionalidades implementadas fue la automatización y control de luces mediante sensores de detección de movimiento Pir, que encienden las luces al pasar por estos o designar que luces quiere encender mediante la App



Control de Camara Y Sensores de puerta

Otras funcionalidades son el control de cámara mediante la App móvil, donde se podrá observar quien esta en la puerta cuando llamen a esta ,y los sensores de puerta envían una notificación a la App cuando la puerta se encuentra abierta.

Conclusiones

El proyecto proporciona una ayuda en la comodidad y seguridad en la vida cotidiana de las personas con movilidad reducida, facilitando la interacción con estas acciones diarias que presentan una dificultad para estas personas.

